



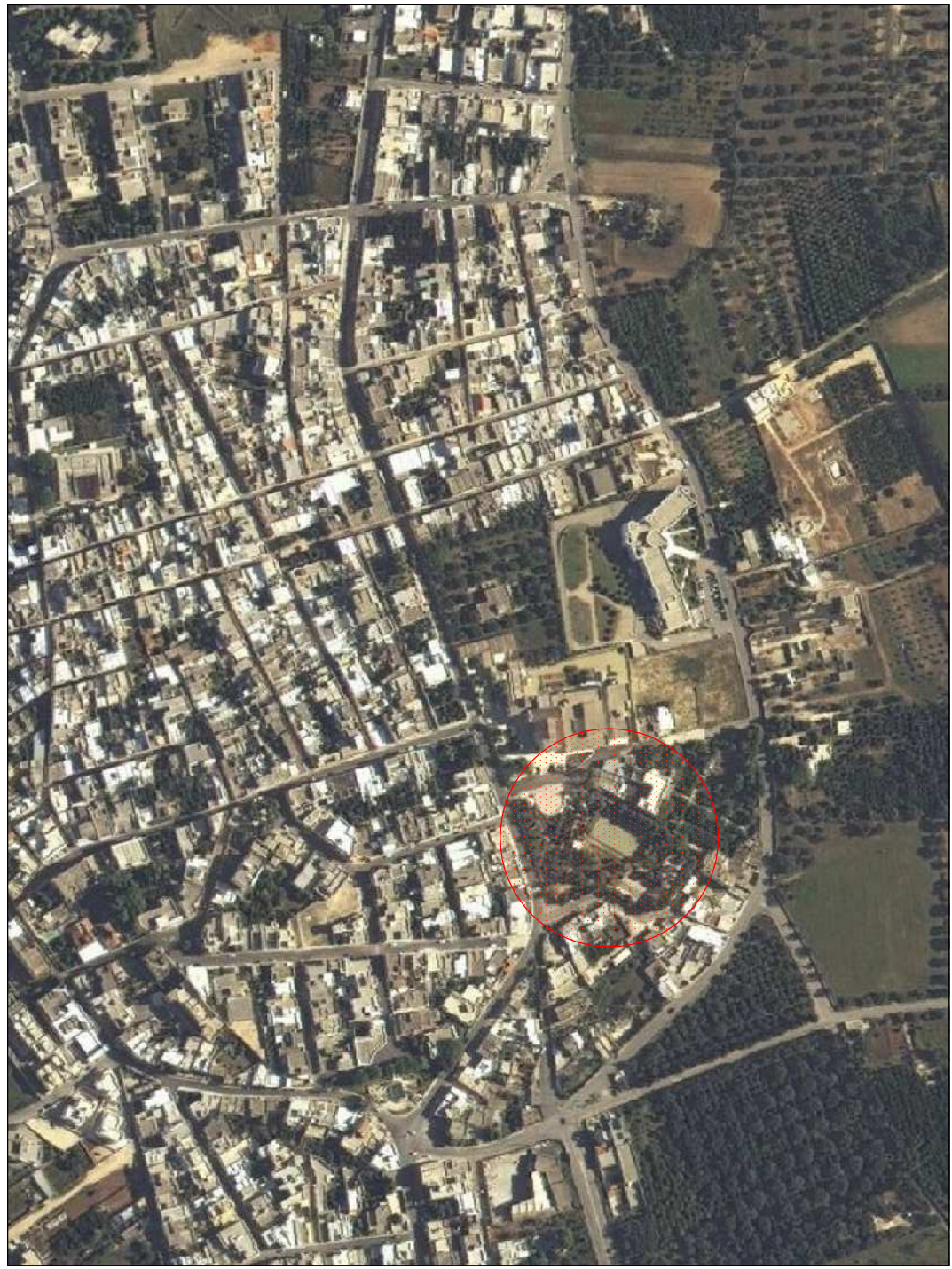
REGIONE PUGLIA
COMUNE DI ALEZIO
PROVINCIA DI LECCE

COMPLETAMENTO
DELLA RIGENERAZIONE TERRITORIALE
DELLA ZONA SANTUARIO DELLA LIZZA

- PROGETTO ESECUTIVO -

TAV. 02

PLANIMETRIA DELLO STATO DI FATTO
CON DOCUMENTAZIONE FOTOGRAFICA



PROGETTISTA:
ING. FABIO DI NICOLA

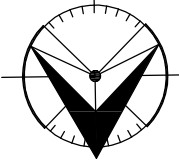
Agosto
2017

IL PRESENTE DOCUMENTO NON HA SCOPO ESECUTIVO O COMUNICATO A TERZI SENZA PREGERIA AUTORIZZAZIONE SCRITTA DEL PROGETTISTA

LEGENDA

- Pavimentazione in pietra di Apicena
- Pavimentazione in masselli autobloccanti di cemento di tipo invecchiato
- Pavimentazione esistente in mattonelle di cemento cm 25 x 25
- Pavimentazione in pietini di cemento per marciapiede
- Alberature esistenti

PLANIMETRIA DELLO STATO DI FATTO
e indicazione dei punti di vista relativi agli scatti fotografici
scala 1:200



LARGO RERA

PIAZZALE DON GAETANO

marciapiede

VIA KENNEDY

VIA DEL SANTUARIO

VIA SOTTO LA LIZZA

Lapide monumentale
Giocchino Napoleone

Cabina
malano

CAMPO
CALCEITO

AREA GIOCHI

Foto n. 1

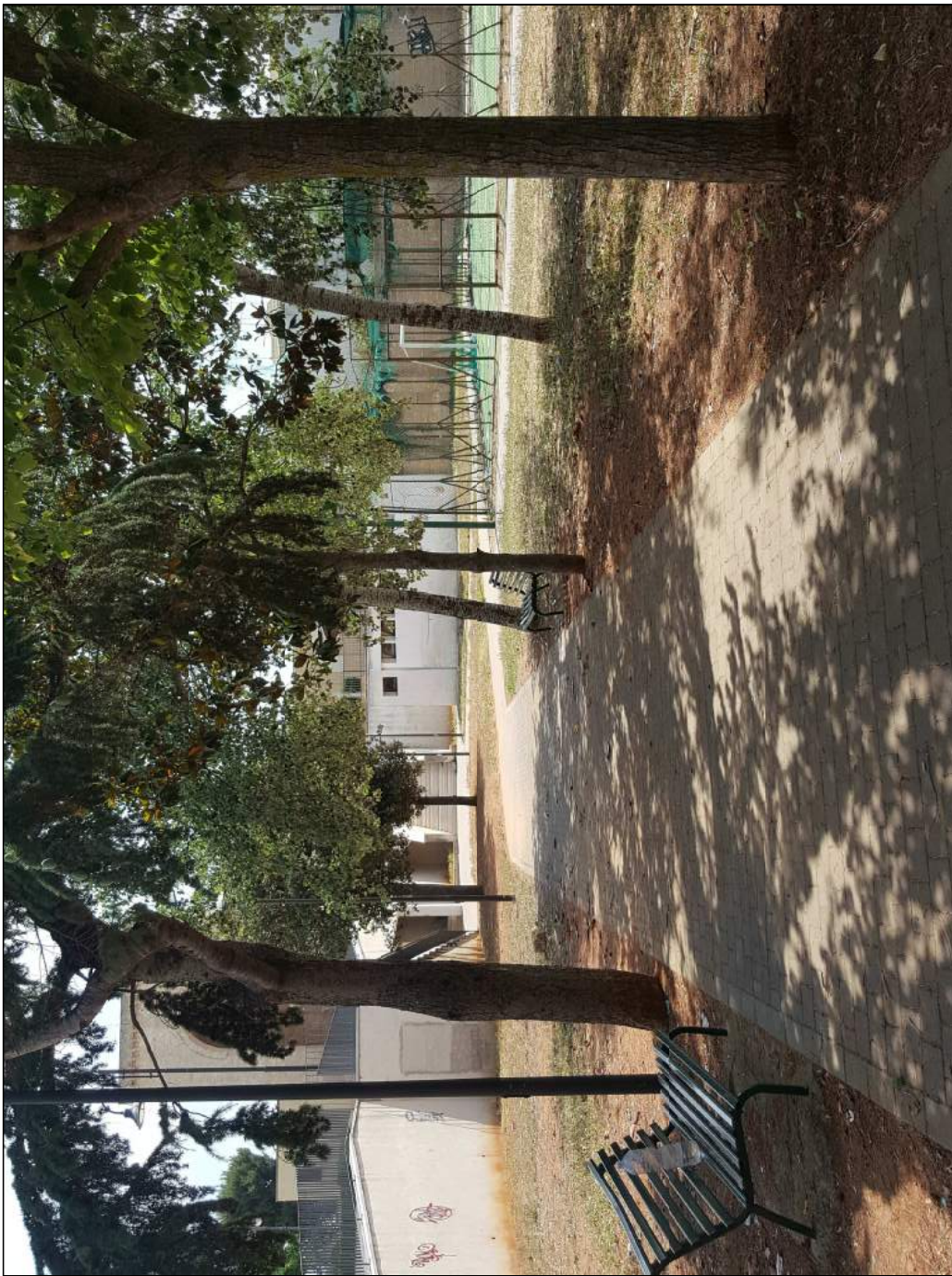


Foto n. 2



Foto n. 3



Foto n. 4



Foto n. 5



Foto n. 6



DOCUMENTAZIONE FOTOGRAFICA
con indicazione dei punti di vista in planimetria